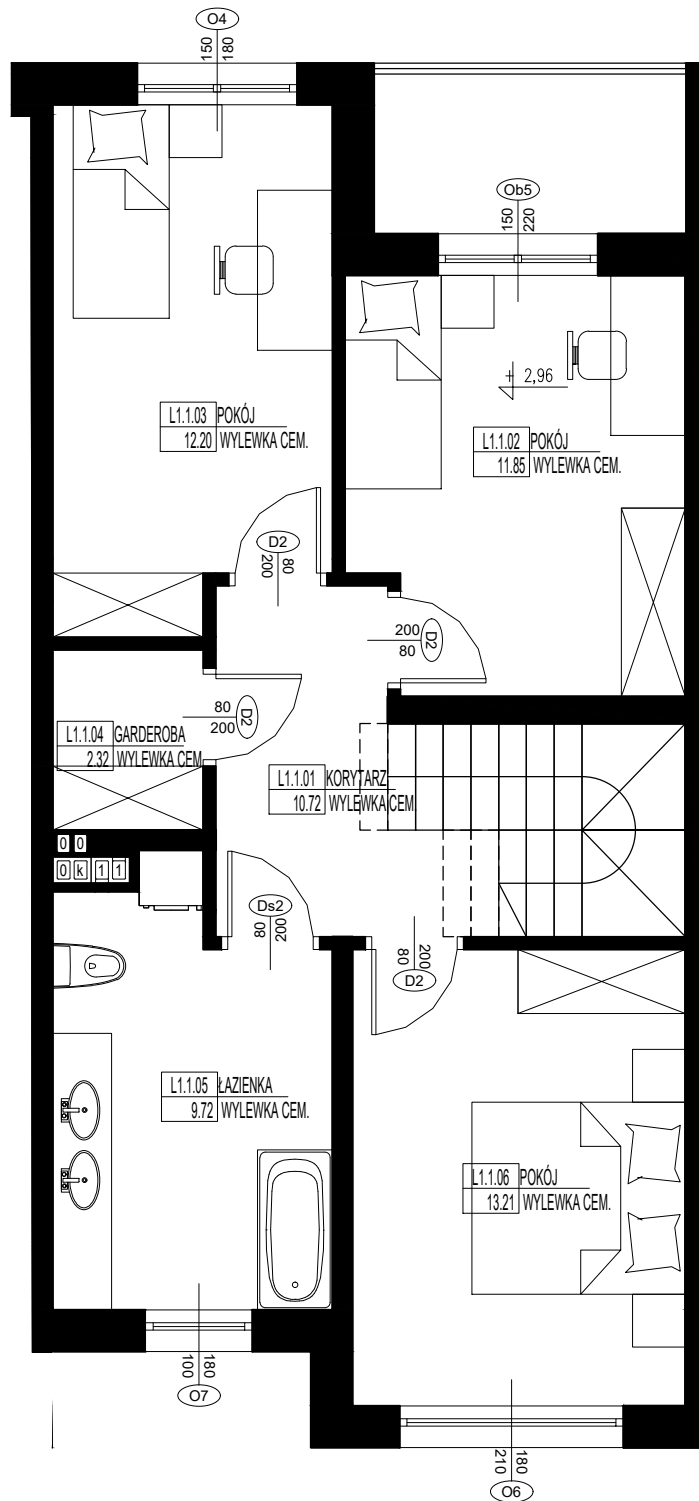


RZUT PARTERU

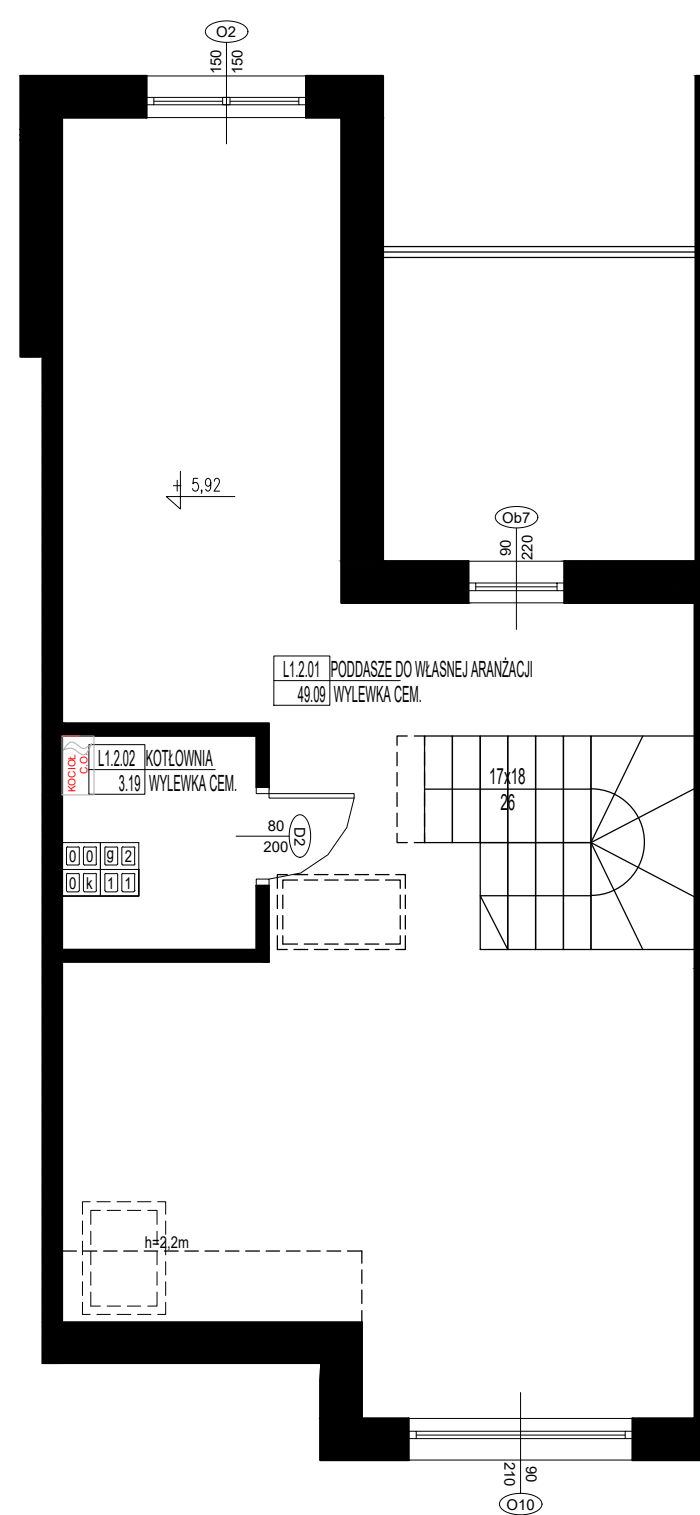
ZESTAWIENIE POW. PARTERU BUD B/C LOK. 1		
NR	NAZWA POMIESZCZENIA	POWIERZCHNIA UŻYTKOWA PODSTAWOWA POMOCNICZA
L1.0.01	WIATROŁAP	3.33
L1.0.02	ŁAZIENKA	2.36
L1.0.03	SALON/ANEKS KUCHENNY	31.62
RAZEM		37.31 0.00
POW. UŻYTKOWA ŁĄCZNIE		37.31

POMIESZCZENIE PRZYNALEŻNE BUD B/C LOK. 1		
NR	NAZWA POMIESZCZENIA	POWIERZCHNIA UŻYTKOWA PODSTAWOWA POMOCNICZA
L1.0.04	GARAŻ	16.09



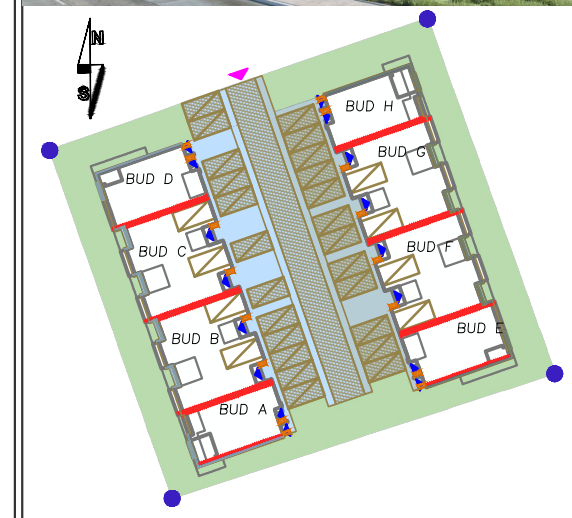
RZUT PIĘTRA

ZESTAWIENIE POW. PIĘTRA BUD B/C LOK. 1		
NR	NAZWA POMIESZCZENIA	POWIERZCHNIA UŻYTKOWA PODSTAWOWA POMOCNICZA
L1.1.01	KORYTARZ	10.72
L1.1.02	POKÓJ	11.85
L1.1.03	POKÓJ	12.20
L1.1.04	GARDEROBA	2.32
L1.1.05	ŁAZIENKA	9.72
L1.1.06	POKÓJ	13.21
RAZEM		60.02 0.00
POW. UŻYTKOWA ŁĄCZNIE		60.02

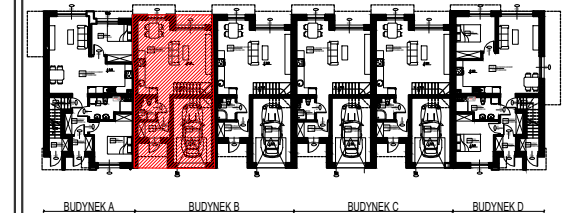


RZUT PODDASZA

ZESTAWIENIE POW. PODDASZA BUD B/C LOK. 1		
NR	NAZWA POMIESZCZENIA	POWIERZCHNIA UŻYTKOWA PODSTAWOWA POMOCNICZA
L1.2.01	PODDASZE DO WŁASNEJ ARANŻACJI	49.09
L1.2.02	KOTŁOWNIA	3.19
RAZEM		49.09 3.19
POW. UŻYTKOWA ŁĄCZNIE		52.28



USYTUOWANIE LOKALU



**BUDYNEK B, LOKAL 1**  
pow. użytkowa - 149,61 m<sup>2</sup>  
pow. garażu - 16,09 m<sup>2</sup>

ADRES OBIEKTU

**05-091 ZĄBKI, UL. KOCHANOWSKIEGO**

INFORMACJE I SPRZEDAŻ:

**MTM Deweloper Sp. z o. o.**  
**05-091 Ząbki, ul. Bratnia 6a**

- wszystkie wymiary podano w stanie surowym, bez wykończenia ścian,
- katalog mieszkań wykonano na podstawie rysunków z dokumentacji wykonawczej, podane wartości wymiarowe i powierzchnie pomieszczeń mogą ulec zmianie do 5%

**Kontim** Architektura i Konstrukcja  
Autorska Pracownia Projektowa  
KONTIM  
Krzysztof Piasecki  
ul. Orszczyła 13  
05-230 Kobylka  
T: +48 609 132 255  
E: kontim.projekt@gmail.com

[www.mtdeweloper.pl](http://www.mtdeweloper.pl)