

STEF CZYKA

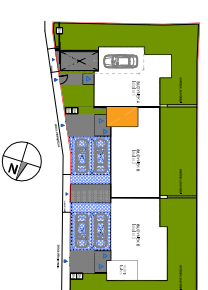
Telefon: 22 781 54 11
www.mtdeweloper.pl

"MTM Deweloper Sp. z o.o."

ul. Bratnia 6A; 05-091 Ząbki
biuro@mtdeweloper.pl

PROJEKT DWÓCH BUDYNKÓW JEDNORODZINNYCH
DWULOKALOWYCH NA DZ. EW. NR 54/8 ORAZ
BUDYNKU JEDNORODZINNEGO NA DZ. EW. NR 54/7
W ZABUDOWIE SZEREGOWEJ Z OBR. 0039-03-15
PRZY UL. STEFCZYKA W ZĄBKACH.
JEDNOSTKA EWIDENCYJNA 143403_1_ZĄBKI
KAT. OBIEKTU BUD. - I

PLAN SYTUACYJNY



PIĘTRO

BUDYNEK B B.4
nr lokalu

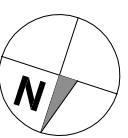
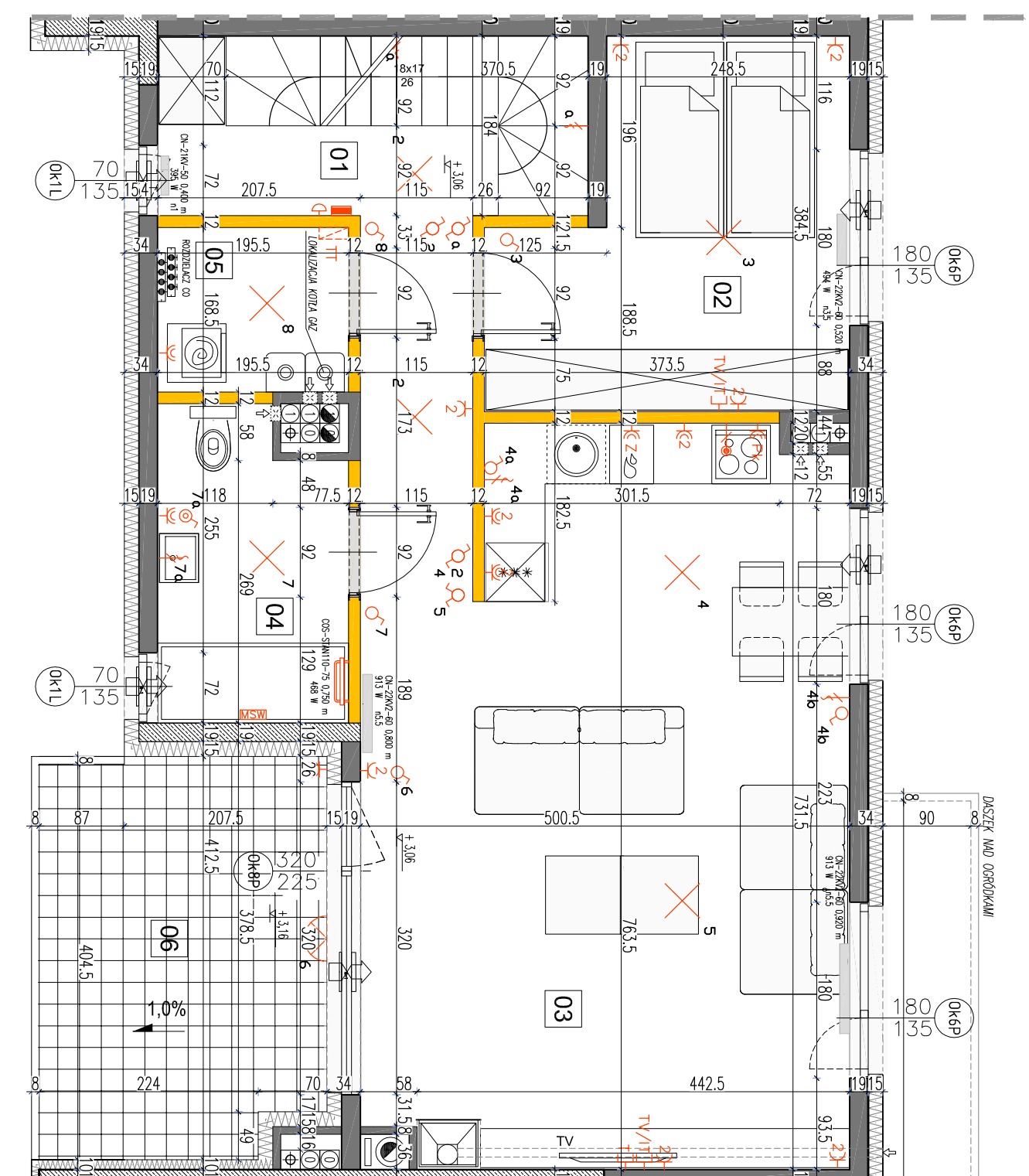
LICZBA POKOI | POW. UŻYTKOWA LOKALU | WYSOKOŚĆ
5 | **126,93 m²** | 270
(w stanie deweloperskim)

WYKAZ POW. POMIĘSZCZEN PIĘTRA

1. KORYTARZ	7,91 m ²
2. SYPIALNIA	11,68 m ²
3. SALON Z ANEKSEM	35,04 m ²
4. ŁAZIENKA	5,78 m ²
5. POM. PORZĄDKOWE	3,18 m ²
6. TARAS	11,72 m ²
. RAZEM POW. PIĘTRA	63,59 m²

LOKAL NR 4 SKŁADA SIĘ Z PIĘCIU IZB,
HOLU WEJŚCIOWEGO, DWÓCH KORYTARZY,
DWÓCH ŁAZIENEK ORAZ JEDNEGO POM.
PORZĄDKOWEGO

plan piętra



LEGENDA OPISU OKNA:

Sm - szerokość w świetle muru
Hm - wysokość w świetle muru
E/S

* Szerokość i wysokości okien mogą ulec
niezbędnym zmianom, w zależności od
technologii okien.

Hp = wysokość parapetu od wykończonej
podłogi

Wysokość instalowania osprzętu elektrycznego:

- a) wyczerpnik na wys. 1,2m
- b) gniazda wyczerpnik w kuchni: 1,2m
- c) dla podłogowych: 1,2m
- d) dla zmywarki: 0,6m
- e) dla instalacji wyłogowej: 2,20m, kłódka 1,80m
- f) dla instalacji wyłogowej: 0,20m, kłódka 1,80m
- g) dla instalacji wyłogowej: 0,20m, kłódka 1,80m
- h) w pobliżu i korytarzy na wys. 0,2m
- i) w pobliżu i korytarzy na wys. 1,80m, tablica multimedialna z gniazdem na wys. 0,2m

KARTA KATALOGOWA JEST ZAŁĄCZNIKIEM DO UMOWY.

Powierzchnia liczona wg normy PN-ISO 9836:1997 w stanie wykończonym.
Suma powierzchni wszystkich pomieszczeń = powierzchnia użytkowa lokalu.
Wymiary podane są w stanie surowym. Wymiary i powierzchnie mogą ulec
nieznaczny zmianom. Instalacje oraz urządzenia elektryczne, sanitarne
i drzwi wewnętrzne nie stanowią wyposażenia lokalu. Przedstawiono przy-
kładowe rozmieszczenie urządzeń sanitarnych i kucheny. Podlega pod-
pisaniu przez inwestora. Wykazy pomieszczeń i powierzchni pomieszczeń
pobrano z projektu architektonicznego. Zabrano się ingerencji w istniejący rysunek budowlany oraz szafki instalacyjne.

ściany / elementy
nierozdzielalne

ściany / rozdzielalne

plan kanalizacji
sanitarnej

nawiewnik okłamy
systemowy

plan wentylacyjny -
kuchnia / łazienka

plan wentylacyjny -
okap kuchenny

tablica elektryczna
natynkowa

tablica teletechniczna

łącznik oświetleniowy
1-ligunowy

łącznik oświetleniowy
2-ligunowy

łącznik schodowy

łącznik przyciskowy

domofon

dzwonek

wypust ścienny okap

wypust ścienny pod
wentylator

pojedyncze/podwójne
gniazdo wyrzutowe
przyciskowe

gniazdo wyrzutowe
brygoszczelne

wypust ścienny okap

wypust ścienny pod
wentylator

pojedyncze/podwójne
gniazdo wyrzutowe
przyciskowe

gniazdo wyrzutowe
brygoszczelne

gniazdo TV/ RADIO

wypust oświetlenia
balikonu

grzejnik

łazienkowy